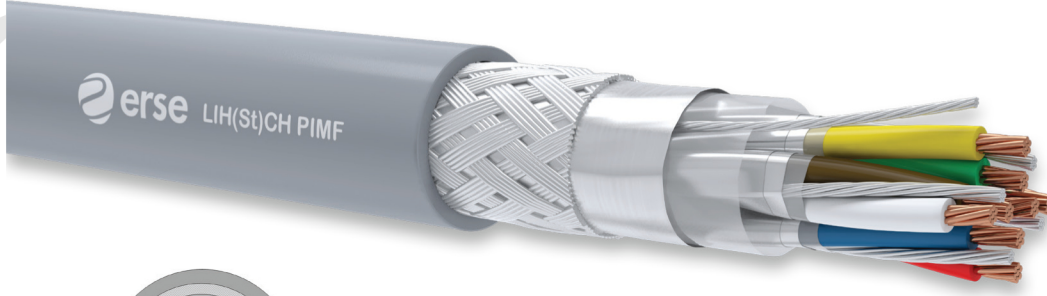


LIH(St)CH PIMF



İYİ EMC* ÖZELLİK/ESNEK KABLO YAPISI/İNCELTİLMİŞ DIŞ ÇAP/KÜÇÜK BÜKÜLME YARIÇAPI/
ALEV GECİKTİRİCİ/ÖZELLİK DÜŞÜK DUMAN YOĞUNLUĞU/ZEHİRLİ VE KOROZİF GAZLARDAN ARINDIRILMIŞ
GOOD EMC* CHARACTERISTIC/FLEXIBLE CABLE DESIGN/REDUCED OUTER DIAMETER/SMALL BENDING RADIUS/
FLAME RETARDANT CHARACTERISTIC/LOW SMOKE EMISSION/WITHOUT POISONED AND CORROSIVE GASES



KULLANIM ALANLARI

Elektromanyetik karışım ve girişimlerin olduğu insanların yoğun olarak bulunduğu kapalı ortamlarda:

- Enstrüman ve Kontrol Mühendisliğinde
- Endüstriyel Elektronikte
- Bilgisayar ve Ofis Makinelerinde
- Bina İçi Haberleşme Sistemleri
- Bina İçi Ses Düzenleri

KABLO YAPISI

- 1 - İletken** IEC 60228; DIN VDE 0295; EN 60228 Sınıf 2 ya da Sınıf 5 Elektrolitik Tavlı ya da Kalaylı Bakır
- 2 - Yalıtkan** EN 50290-2-26 HFFR Kompaund
- 3 - Yalıtım Renk** DIN 47100
- 4 - Bireysel Ekran** Pes Bant + Kalaylı Bakır Toprak Teli + Pes Bant
- 5 - Büküm** Bireysel ekranlanmış çiftlerin katlar halinde bükümü
- 6 - Ayırıcı Bant** Pes Bant
- 7 - Genel Ekran** Kalaylı Toprak Teli + Al-Pes Bant + Kalaylı Bakır Tel Örgü
- 8 - Kılıf** EN 50290-2-27 HFFR Kompaund
- 9 - Kılıf Rengi** RAL 7001 Gri

TEKNİK ÖZELLİKLER
TECHNICAL CHARACTERISTICS

İLETKEN DİRENCİ CONDUCTOR RESISTANCE	YALITIM DİRENCİ (500V) INSULATION RESISTANCE (500V)	EFEKTİF KAPASİTE (MAX) MUTUAL CAPACITANCE (MAX)	
mm ² Ω/km	0,22/0,34mm ² = 200MΩxkm >0,50mm ² = 20MΩxkm	mm ² pF/m	
0,22 79		0,22 210	
0,34 56		0,34 210	
0,50 39		0,50 220	
0,75 26		0,75 220	
1,0 19,5		1,0 230	
1,5 13,3		1,5 240	
2,5 7,98		2,5 250	
BÜKÜLME YARIÇAPI BENDING RADIUS	ÇALIŞMA SICAKLIĞI TEMPERATURE RANGE	EMPEDANS (YAKLAŞIK) IMPEDANCE (APPROX.)	İNDÜKTANS (YAKLAŞIK) INDUCTANCE (APPROX.)
7,5x Cable Ø	-30°C - +70°C	78Ω	0,67mH/km

APPLICATION

In places where electro-magnetic interference and influence exists
Indoors where people are intensely populated

- Instrumentation and Control Engineering
- Industrial Electronics
- Computers and Office Machines
- Indoor Communication Systems
- Indoor Voice Systems

CONSTRUCTION

- 1 - Conductor** IEC 60228; DIN VDE 0295; EN 60228 Class 2 or Class 5 Electrolytic Bare or Tinned Copper
- 2 - Insulation** EN 50290-2-26 HFFR Compound
- 3 - Colour Code** DIN 47100
- 4 - Individual Screen** Pes Tape + Tinned Copper Drain Wire + Pes Tape
- 5 - Stranding** Individually screened pairs in layers
- 6 - Wrapping** Pes Tape
- 7 - Overall Screen** Tinned Copper Drain Wire + Al-Pes Tape + Tinned Copper Braid
- 8 - Sheath** EN 50290-2-27 HFFR Compound
- 9 - Sheath Colour** RAL 7001 Grey

AKIM TAŞIMA KAPASİTESİ (25°C) CURRENT CARRYING CAPACITY (25°C)	ÇALIŞMA VOLTAJİ OPERATING VOLTAGE	TEST VOLTAJİ TEST VOLTAGE	
mm ² A	0,22/0,34mm ² = 250V >0,50mm ² = 300/500V	0,22/0,34mm ² = 1500V 0,50mm ² = 2000V	
0,22 2,5			
0,34 4,5			
0,50 6,0			
0,75 13			
1,0 16			
1,5 20			
2,5 25			
ALEV GECİKTİRİCİLİK TESTİ FLAME RETARDANT TEST	DUMAN YOĞUNLUĞU TESTİ SMOKE DENSITY TEST	KOROZİF GAZ TESTİ TEST ON CORROSIVENESS OF COMBUSTION	ALEV YAYILIMI TESTİ FLAME PROPAGATION TEST
IEC 60332-1-2 VDE 0482-332-1-2 EN 60332-1-2	IEC 61034-2 VDE 0482-1034-2 EN 61034-2	IEC 60754-2 VDE 0482-754-1/2 EN 60754-2	IEC 60332-3-24 VDE 0482-332-3-24 EN 60332-2-24

NOTLAR
NOTES

Esnek yapıları ile dar alanlarda rahatlıkla uygulanabilirler
Bu tip kablolar dış ortamlarda kullanılmaz

*EMC: Elektromanyetik uyumlu

With their flexible design they can be easily used in narrow spaces

These cables are not suitable for outdoor installations

*EMC: Electromagnetic compatibility