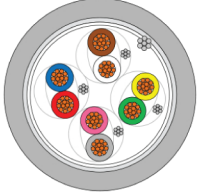
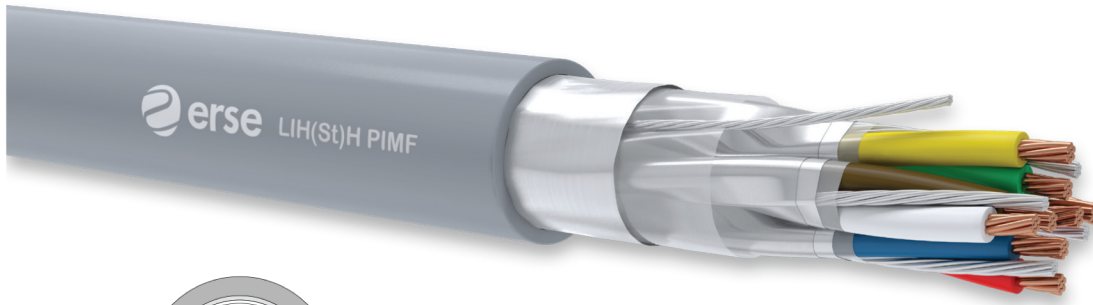


LIH(St)H PIMF



İYİ EMC* ÖZELLİK/ESNEK KABLO YAPISI/İNCELTİLMİŞ DIŞ ÇAP/KÜÇÜK BÜKÜLME YARIÇAPI/
ALEV GECİKTİRİCİ/ÖZELLİK DÜŞÜK DUMAN YOĞUNLUĞU/ZEHİRLİ VE KOROZİF GAZLARDAN ARINDIRILMIŞ
GOOD EMC* CHARACTERISTIC/FLEXIBLE CABLE DESIGN/REDUCED OUTER DIAMETER/SMALL BENDING RADIUS/
FLAME RETARDANT CHARACTERISTIC/LOW SMOKE EMISSION/WITHOUT POISONED AND CORROSIVE GASES



KULLANIM ALANLARI

Elektromanyetik karışım ve girişimlerin olduğu
İnsanların yoğun olarak bulunduğu kapalı ortamlarda

- Enstrüman ve Kontrol Mühendisliğinde
- Endüstriyel Elektronikte
- Bilgisayar ve Ofis Makinelerinde
- Bina İçi Haberleşme Sistemleri
- Bina İçi Ses Düzenleri

APPLICATION

In places where electro-magnetic interference and influence exists
Indoors where people are intensely populated

- Instrumentation and Control Engineering
- Industrial Electronics
- Computers and Office Machines
- Indoor Communication Systems
- Indoor Voice Systems

KABLO YAPISI

1 - İletken	IEC 60228; DIN VDE 0295; EN 60228 Sınıf 2 ya da Sınıf 5 Elektrolitik Tavlı ya da Kalaylı Bakır
2 - Yalıtkan	EN 50290-2-26 HFFR Kompaund
3 - Yalıtım Renk	DIN 47100
4 - Bireysel Ekran	Pes Bant + Kalaylı Bakır Toprak Teli + Pes Bant
5 - Büküm	Bireysel ekranlanmış çiftlerin katlar halinde bükümü
6 - Ayırıcı Bant	Pes Bant
7 - Genel Ekran	Kalaylı Toprak Teli + Al-Pes Bant
8 - Kılıf	EN 50290-2-27 HFFR Kompaund
9 - Kılıf Rengi	RAL 7001 Gri

CONSTRUCTION

1 - Conductor	IEC 60228; DIN VDE 0295; EN 60228 Class 2 or Class 5
2 - Insulation	Electrolytic Bare or Tinned Copper
3 - Colour Code	EN 50290-2-26 HFFR Compound
4 - Individual Screen	DIN 47100
5 - Stranding	Pes Tape + Tinned Copper Drain Wire + Pes Tape
6 - Wrapping	Individually screened pairs in layers
7 - Overall Screen	Pes Tape
8 - Sheath	Tinned Copper Drain Wire + Al-Pes Tape
9 - Sheath Colour	EN 50290-2-27 HFFR Compound RAL 7001 Grey

TEKNİK ÖZELLİKLER
TECHNICAL CHARACTERISTICS

İLETKEN DİRENCİ CONDUCTOR RESISTANCE	YALITIM DİRENCİ (500V) INSULATION RESISTANCE (500V)	EFEKTİF KAPASİTE (MAX) MUTUAL CAPACITANCE (MAX)	
mm ² Ω/km	0,22/0,34mm ² = 200MΩxkm >0,50mm ² = 20MΩxkm	mm ² pF/m	
0,22 79		0,22 210	
0,34 56		0,34 210	
0,50 39		0,50 220	
0,75 26		0,75 220	
1,0 19,5		1,0 230	
1,5 13,3		1,5 240	
2,5 7,98		2,5 250	
BÜKÜLME YARIÇAPI BENDING RADIUS	ÇALIŞMA SICAKLIĞI TEMPERATURE RANGE	EMPEDANS (YAKLAŞIK) IMPEDANCE (APPROX.)	İNDÜKTANS (YAKLAŞIK) INDUCTANCE (APPROX.)
7,5x Cable Ø	-30°C - +70°C	78Ω	0,67mH/km

AKIM TAŞIMA KAPASİTESİ (25°C) CURRENT CARRYING CAPACITY (25°C)	ÇALIŞMA VOLTAJİ OPERATING VOLTAGE	TEST VOLTAJİ TEST VOLTAGE	
mm ² A	0,22/0,34mm ² = 250V >0,50mm ² = 300/500V	0,22/0,34mm ² = 1500V 0,50mm ² = 2000V	
0,22 2,5			
0,34 4,5			
0,50 6,0			
0,75 13			
1,0 16			
1,5 20			
2,5 25			
ALEV GECİKTİRİCİLİK TESTİ FLAME RETARDANT TEST	DUMAN YOĞUNLUĞU TESTİ SMOKE DENSITY TEST	KOROZİF GAZ TESTİ TEST ON CORROSIVENESS OF COMBUSTION	ALEV YAYILIMI TESTİ FLAME PROPAGATION TEST
IEC 60332-1-2 VDE 0482-332-1-2 EN 60332-1-2	IEC 61034-2 VDE 0482-1034-2 EN 61034-2	IEC 60754-2 VDE 0482-754-1/2 EN 60754-2	IEC 60332-3-24 VDE 0482-332-3-24 EN 60332-2-24

NOTLAR
NOTES

Esnek yapıları ile dar alanlarda rahatlıkla uygulanabilirler.
Bu tip kablolar dış ortamlarda kullanılmaz.

*EMC: Elektromanyetik uyumlu

With their flexible design they can be easily used in narrow spaces.

These cables are not suitable for outdoor installation.

*EMC: Electromagnetic compatibility

HALOJENSİZLİK TESTİ
HALOGEN FREE TEST

IEC 60754-1

VDE 0482-754-2

EN 60754-2