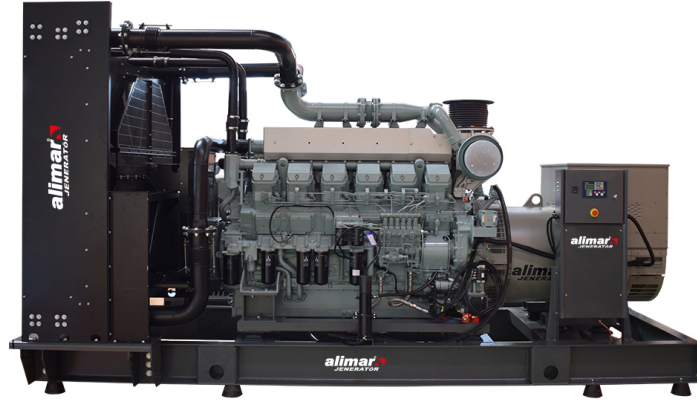


ALMMH 1550

Dizel Jeneratör



PRIME GÜÇ

Şebeke yedeđi olarak %70 ortalama yükte sınırsız sürede çalışmayı ifade eder. %10 aşırı yüklenmeye müsaade edilir.

STANDBY GÜÇ

Şebeke yedeđi olarak, deđişken yükte sınırlı sürede çalışmayı ifade eder. Aşırı yüklenmeye izin verilmez.

Jeneratör

		Prime	Stand-by
Güç	kVA	1400	1550
Güç	kW	1120	1240
Jeneratör Modeli		ALMMH 1550	
Motor Modeli:		Mitsubishi / S12R-PTA2	
Yakıt Tipi:		Dizel	
Frekans:		50 Hz	
Güç Faktörü:		Cos Φ = 0.8	
Voltaj:		400/231 V	
Boyutlar		Kabinli	Kabinsiz
Uzunluk	mm	5600	5000
Yükseklik	mm	4270	2844
Genişlik	mm	2450	2250
Ağırlık	kg	12250	10950
Yakıt Tank Kapasitesi	lt	H 2500	H 2500

H: Harici

K: Konteyner

TBA: Eklenecektir

ALMMH 1550

Dizel Jeneratör

Motor

Motor Markası:		MITSUBISHI
Motor Model:		S12R-PTA2
Motor tipi:		4 Zamanlı Dizel Motor
Motor Stand-by Gücü:	kWm	1315
Motor Prime Gücü:	kWm	1195
Silindir Sayısı/Düzeni:		12V
Toplam Silindir Hacmi:	lt	49,03
Soğutma Sistemi:		Su
Silindir Çap x Yükseklik:	mm	170 x 180
Sıkıştırma Oranı:		13,5:1
Hava Emiş Sistemi:		Turboşarj, Aftercooler
Governör Tipi:		Elektronik
Elektrik Sistemi:	VDC	24
Yağlama Yağı Kapasitesi:	lt	180
Soğutma Suyu Kapasitesi:	lt	305
Frekans Devir:	Hz - d/dk	50 - 1500
Ceket Suyu Isıtıcısı:	Adet x W	TBA
Akü:	Adet x AH	4 x 200
Şarj Alternatör Akımı:	A	30
Enjeksiyon Sistemi:		Direkt
Soğutma Hava Debisi:	m ³ /dk	1800
Yanma Hava Debisi:	m ³ /dk	105
Egzos Gazı Çıkış Debisi:	m ³ /dk	279
Egzos Gazı Sıcaklığı:	°C	TBA
%100 Yükte Yakıt Tüketimi:	lt/s	302
%75 Yükte Yakıt Tüketimi:	lt/s	226,5
%50 Yükte Yakıt Tüketimi:	lt/s	151

Alternatör

Faz / Kutup Sayısı:		3/4+
İkaz Sistemi:		Kendinden İkazlı, Fırçasız
Voltaj Regülatörü :		A.V.R. (otomatik)
Voltaj Regülasyonu:		±%1
İzolasyon Sınıfı:		H
Koruma Sınıfı:		IP23
Bağlantı Şekli:		Yıldız
Frekans:	Hz	50
Güç Faktörü:		Cos Φ = 0,8
Toplam Harmonik Bozulma(Yüksüz):		< % 3.5
Çıkış Voltajı:	VAC	231/400

TBA: Eklenecektir

ALMMH 1550

Dizel Jeneratör

alimar
JENERATÖR

Kontrol Paneli



ALM929



AMF9

Alimar ALM-929 Otomatik Kontrol Modülü

- AMF fonksiyonu
- ATS fonksiyonu
- Uzaktan çalıştırma fonksiyonu
- Manuel çalıştırma fonksiyonu
- Motor kontrol fonksiyonu
- Uzak izlemeye uygun

Şebeke ve jen. FN - FF gerilimler

- Şebeke ve jeneratör frekansı
- Şebeke ve jeneratör faz akımları
- Şebeke ve jeneratör nötr akımları
- Şebeke ve jeneratör faz ve toplam, kW, kVA, kVAR
- Güç faktörü, motor devri, akü gerilimi ve daha fazlası

Bağlantılar

- 3 faz 4 tel, yıldız & üçgen
- 3 faz 3 tel, 2 akım trafolu
- 2 faz 3 tel
- 1 faz 2 tel

Haberleşme

- RS232 - 485 kablolu bağlantı
- J1939-CANBUS
- GSM / GPRS bağlantı
- Ethernet bağlantı
- Modbus RTU

Koruma Fonksiyonları

- Aşırı gerilim
- Düşük gerilim
- Gerilim asimetrisi ve faz sırası
- Yüksek frekans
- Düşük frekans
- Kısadevre akımı
- Aşırı akım
- Güç faktörü
- Soğutma suyu sıcaklığı
- Düşük yağ basıncı

Otomatik Panel Özellikleri

- Otomatik jeneratör, şebeke kontrol ve arıza izleme
- Panel ekranından kullanıcı dostu arayüz ile kolay kontrol
- Opsiyonel haberleşme kartları ile uzaktan çalıştırma
- Parola korumalı servis arayüzü ile manuel programlama
- Ön panel üzerindeki butonlar sayesinde jeneratör ve transfer panosunun manuel kontrolü
- Ön panel koruma sınıfı IP65
- -20 C ile +70 C arası çalışma sıcaklığı ve -40 C ile +80 C arası depolama sıcaklığına sahip

ALMMH 1550 Dizel Jeneratör

alimar[®]
JENERATÖR

Genel Özellikler

Motor

Düşük yakıt tüketimi ve yüksek performanslı son teknoloji ürünü dizel motorlar, elektronik veya mekanik governörlü, su soğutmalı radyatörlü sistemi, değiştirilebilir yağ, yakıt, hava filtreleri ile kullanılmaktadır.

Alternatör

Sağlam ve kompakt yapısı, çelik gövdesi, bakım gerektirmeyen tek yataklama sistemi, fırçasız, kendinden ikazlı sistemi ve elektronik tip AVR ile farklı uygulamaların özel ihtiyaçlarına uygun alternatör kullanılmaktadır.

Jeneratör Kabini

2000/14/EC direktiflerine uygun, ses ve ısı izolasyonlu alev yürümez sünger ile kaplı, korozyona ve paslanmaya dayanıklı boyası, kilit ve menteşeleriyle, kolay servis ve bakım imkanı için iki tarafta da geniş kilitlenebilir kapılarıyla, modüler yapıda kabinler kullanılmaktadır. Motor uygunluğuna göre egzoz ve susturucu izolasyonlu olarak kabin içerisinde bulunmaktadır. Küçük ve orta güçlerde yakıt tankı şase-altı olarak dizayn edilmektedir. Şase üzerinde kaldırma kulakları mevcuttur. Şase altında vibrasyon önleyici takozlar kullanılmaktadır.

Standart Aksesuarlar;

- Endüstriyel susturucu ve paslanmaz çelik kompensatör
- Bakımsız kurşun-asit start aküsü, kablosu ve sehpası
- Termostatlı blok suyu ısıtıcı
- Otomatik kontrol modülü
- SMPS akü şarj redresörü
- Röleler ve sigortalar
- Acil stop butonu

OPSİYONEL ÖZELLİKLER

- Uzak radyatör
- Su seviye sensörü
- Yakıt seviye sensörü
- Sargı nem alıcı ısıtıcı
- Sargı ve yatak sıcaklık sensörleri
- TMS
- PMG/AREP

Diğer Aksesuarlar;

- Elektrikli/Manuel yağ tahliye pompası
- Kritik tip susturucu
- Römork
- Ana yakıt tankı paslanmaz ve izolasyonlu
- Otomatik transfer panosu
- Yaylı sismik izolatör
- Yağ ve yakıt tankı ısıtıcı
- Bakım alet ve takımları

Kabin: Alimar Jeneratör kabinleri kullanıcı dostu yapısıyla kolay bakım ve onarım imkanı sağlamaktadır. Kabin dışından kontrol modülünü takip etmek ve acil stop butonuna erişmek mümkündür. Kabinlerin iç yüzeyi ses ve ısı izolasyonu sağlayan yüksek yoğunlukta alev yürümez sünger ile kaplıdır. Kabin boyası korozyona ve paslanmaya karşı dayanıklıdır. Belli modellerde susturucu donanımı kabin içerisine gizlenmiştir.

